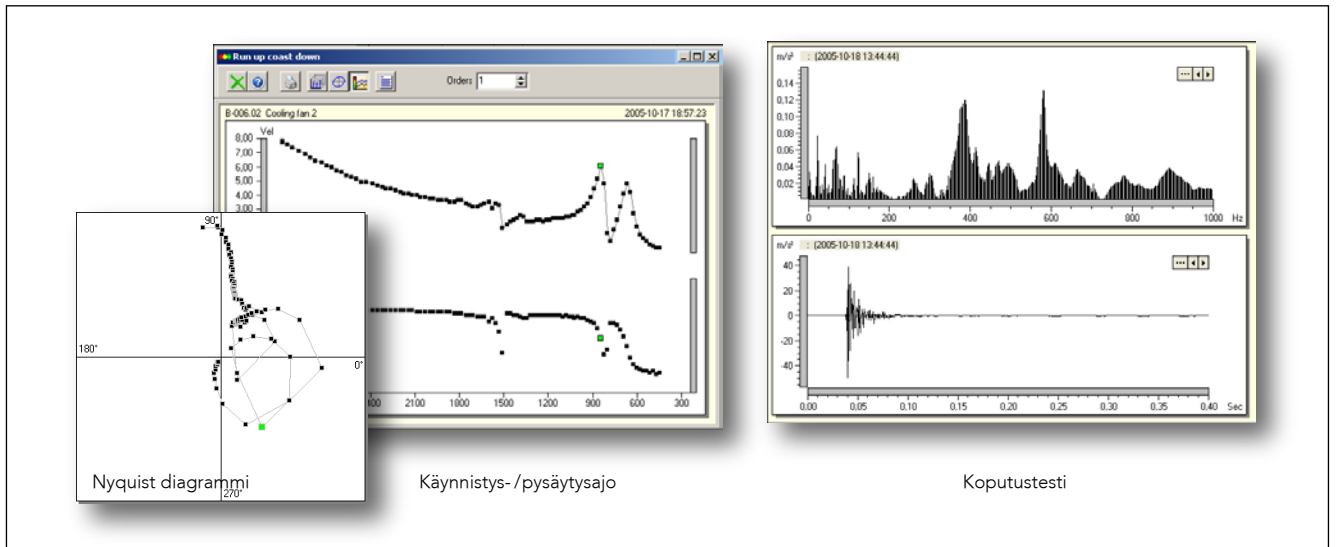


Condmaster® Nova - käynnistys-/pysäytysajo koputustesti



Käynnistys-/Pysäytysajo ja koputustesti ovat kaksi värähtely-analyysin toimintoa jotka on saatavana Condmaster®Novaan, rajattuun tai rajattomaan käyttöön.

Käynnistys-/pysäytysajo

Käynnistys-/pysäytysajo tallentaa muutokset värähtely-tasossa kunnes kone saavuttaa normaalia käyntinopeutensa tai pysäytyksen aikana kun se on sammutettu ja pyörintä hidastuu pysäytykseen saakka.

Tälle testille voi valita sekä signaalisuureen että näytön-suureen spektrille.

Mittausväli voi olla joko aikaperustainen (intervalli sekun-neissa) tai nopeusperustainen (intervalli rpm) myös nopeus-alue valitaan, esim. 400 ... 3000 rpm.

Mittauksen jälkeen voit katsoa **vesiputousnäyttöä**. Jokai-selle yksittäiselle mittaukselle voit katsoa spektrin.

Nyquist diagrammi näyttää vaihekulman ja amplitudin. Vaihe on aikaviive ilmoitettuna pyörinnän asteina. Leonova Infinity laskee aikaeron takometripulssista halutun taajuuskompo-nentin huippuun värähtelyanturista pyörintänopeudella. Arvo on suhteellinen kulma, ei absoluuttinen, koska anturi-ssa ja mittauspiirissä ei ole kompensointia vaiheviiveelle. Lopuksi voit hakea **Bode diagrammin** värähtelyamplitudille ja vaihekulmalle, joka näyttää kaikki mittaukset aikajär-jestyksessä. Kaikissa diagrammeissa, sininen piste osoittaa listalla merkityn mittauksen sijainnin.

Koputustesti

Koputustestillä tarkastetaan koneen rakenteen tyypillinen taajuusvaste lepotilassa, koputtamalla konetta esim. kumi-vasaralla (koputustesti).

Käyttäjä asettaa taajuusalueen Hz:ssä, mikä asettaa auto-maattisesti mittausajan, esim. 0.20 sekuntia 2000 Hz:lle/400 viivalla. Myös esiliipaisuaika valitaan, 5% ... 25% mit-tausajasta.

Vahvistustaso asetetaan koputtamalla koneen runkoa muuttuvalla voimalla. Mitatun signaalin huippuamplitudi näytetään (nopeutena mm/s) ja liipaisutason voi asettaa 1% – 90% amplitudista.

Varsinainen testi antaa tuloksena FFT spektrin ja aikatasosi-g-naalin (mittausaika plus esiliipaisuaika).

Spektrin voi tallentaa referenssispektrinä mille tahansa mit-tausmääritykselle.

Tilausnumerot

MOD137 Käynnistys-/pysäytysajo ja koputustesti, rajaton käyttö

MOD237 Käynnistys-/pysäytysajo ja koputustesti, rajattu käyttö

